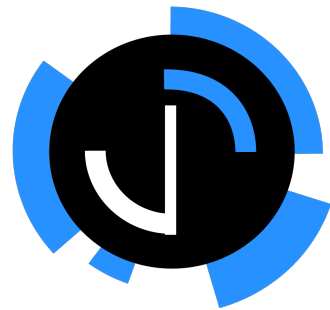
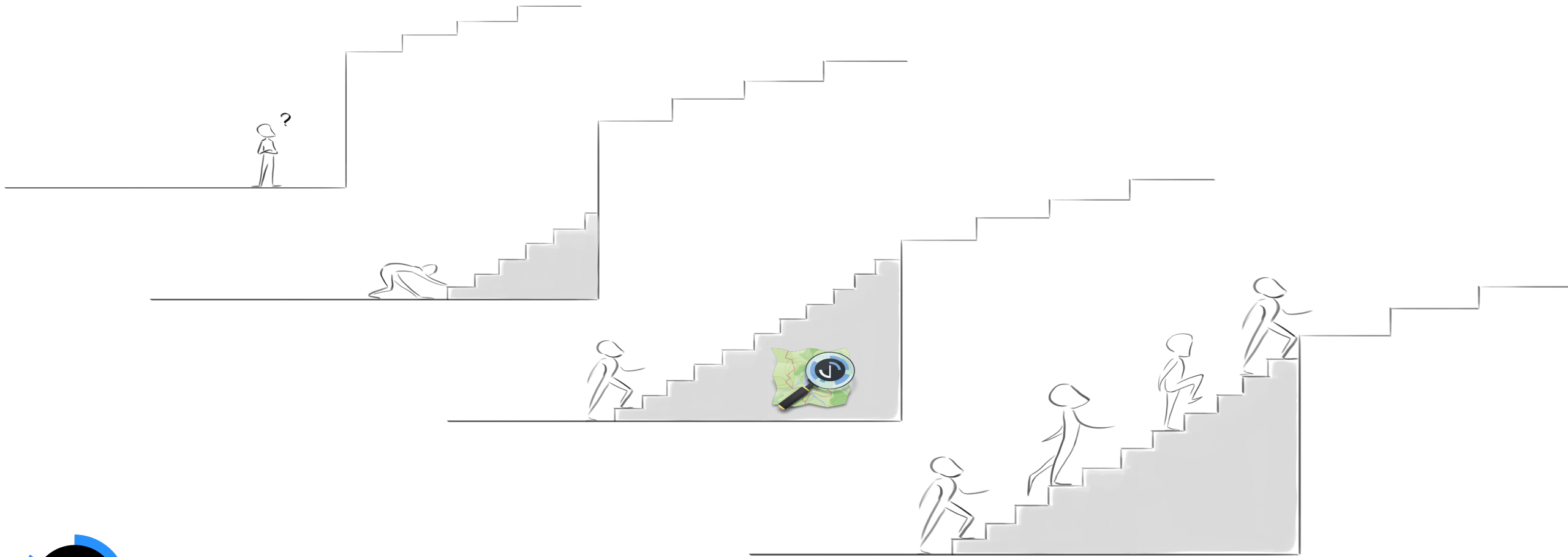


Jungle Bus, prêt pour l'avenir



Conclusion



Jungle Bus

- KISS (Keep It Simple Stupid)
- C'est diminuer le cout d'entrée à OpenStreetMap
- C'est favoriser la contribution "fléchée"
- C'est permettre un travail sur une zone complète



Démo



Jawg

Take control of your Maps.

Loïc Ortola
CEO

loic@jawg.io



@LoicOrtola



<http://jawg.io>



Le transfert de valeur

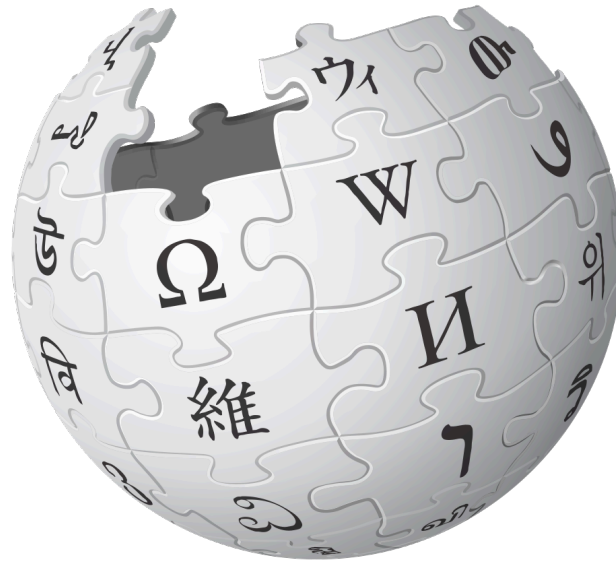
Data vs Services



Valeur = La Donnée



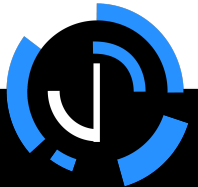
Valeur = Le service, l'accessibilité



WIKIPÉDIA
L'encyclopédie libre



Oui d'accord...
Mais ton truc, ca ne marche pas partout

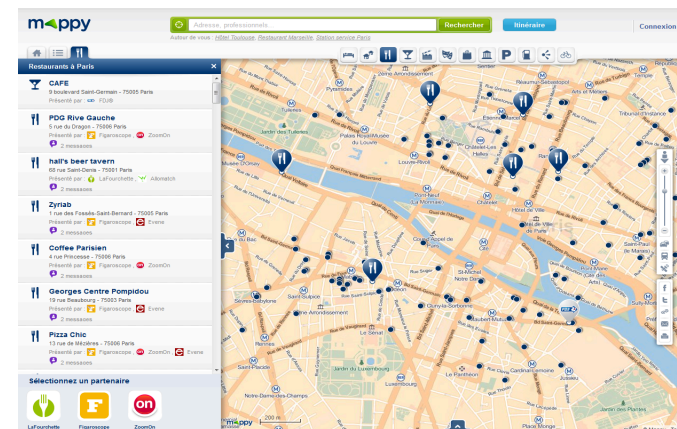


Ancienne valeur

- 1999 – Rachat de Mapquest par AOL: **\$ 1.1 billion**
- 2007 – Rachat de Navteq par Nokia: **\$ 8.1 billion**

- L'achat de datasets B2B et B2C (“Carte Tomtom France 2013”)
- Sans donnée, pas de service

➔ **La donnée est la valeur**



OpenStreetMap ↔ Data as a commodity

- Nouvelle Valeur :
 - L'**enrichissement** de la donnée (Big Data)
 - Les **solutions & services**
- La donnée **spécialisée** conserve une valeur importante
 - Sur des contraintes / contextes métier (automobile, réseau de transport)
 - Lors de mélanges / enrichissements
 - Sur de l'imagerie Satellite & locale (Street View, drones, ...)



Ouverture de la donnée → Innovation

- Cout d'entrée technique élevé
- Mais la donnée n'est plus un frein

Aux côtés des acteurs connus Here, esri, Google Maps

De nouvelles plateformes apparaissent :
mapbox, carto (ex CartoDB), et jawg

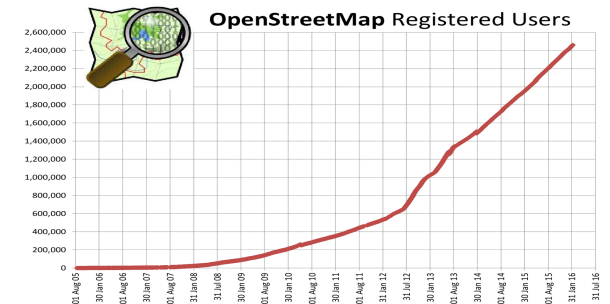


Oui mais quel rapport avec
les arrêts de bus?

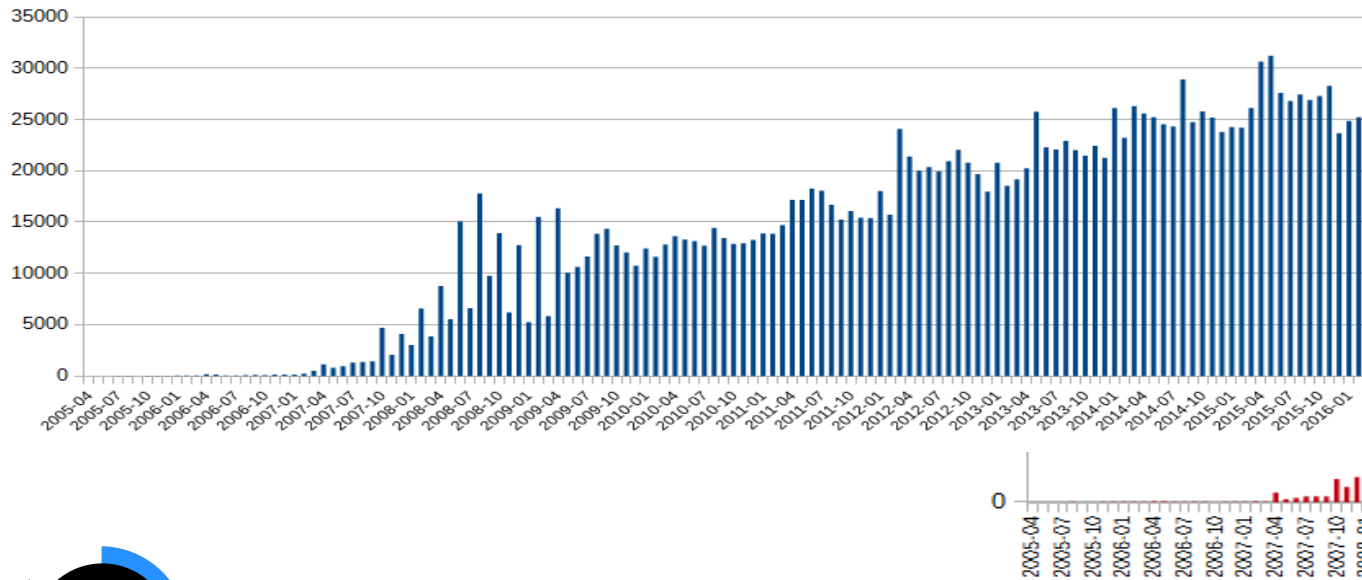


“On a de la data gratuite et maintenue... Toute seule, ou presque”

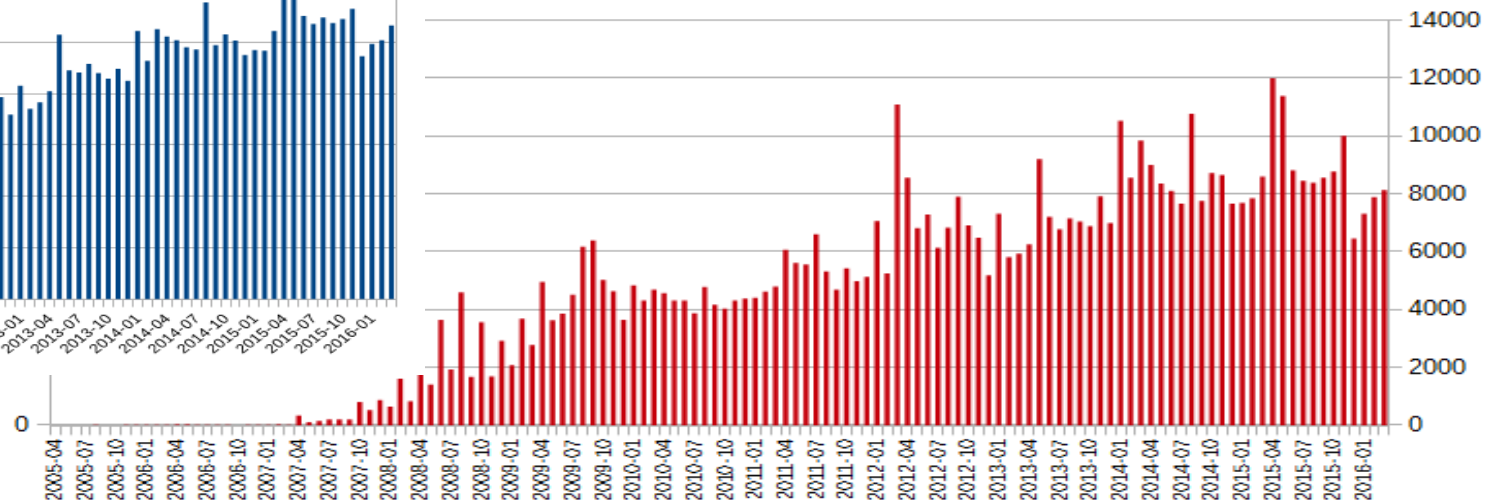
2,5 Millions de membres - Janvier 2016
25 000 Contributeur actif par mois
8 000 Nouveaux par mois



Active Contributors per Month



OpenStreetMap New Contributors per Month



<http://wiki.openstreetmap.org/wiki/Stats>



Maurice



Comment faire une contribution utile ?

1. Faire des relevés sur place (horaires, direction, emplacement précis).
2. Chercher l'outil adéquat
3. S'inscrire pour devenir membre OSM.
4. Savoir comment faire.
5. Faire le job.
6. Enfin, il faut oser sauver ses changements !



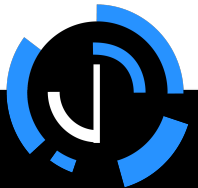
Et donc ...

1. Je vais sur place.
2. Je choisis ID Editor car modifier directement en ligne j'ai peur de tout casser.
3. S'inscrire → j'y arrive, mais ce n'était pas simple.
4. Comment faire : là, ça se complique
 - Je commence par chercher la route.
 - A ajouter l'arrêt. Et après ?
 - Les attributs, les liaisons...
« *amenity quoi ??* »



En fait, Maurice n'a aucune envie de
devenir un cartographe.

D'ailleurs, même OpenStreetMap, ca ne lui parle pas forcément



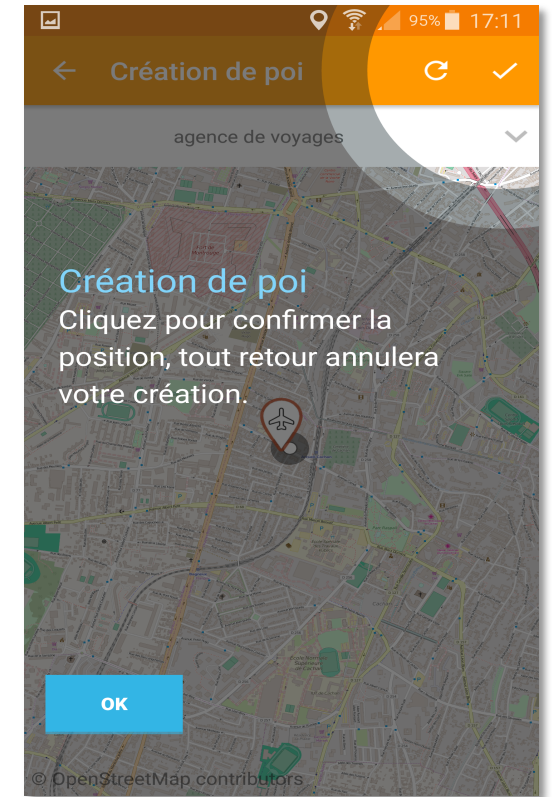
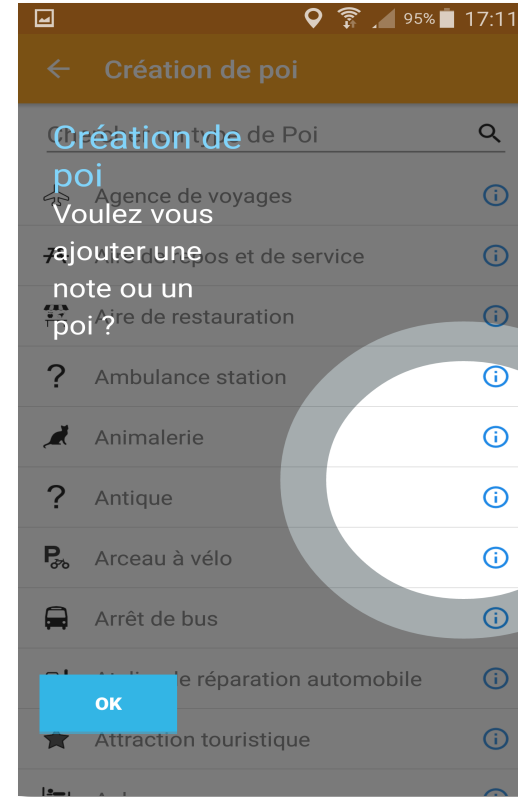
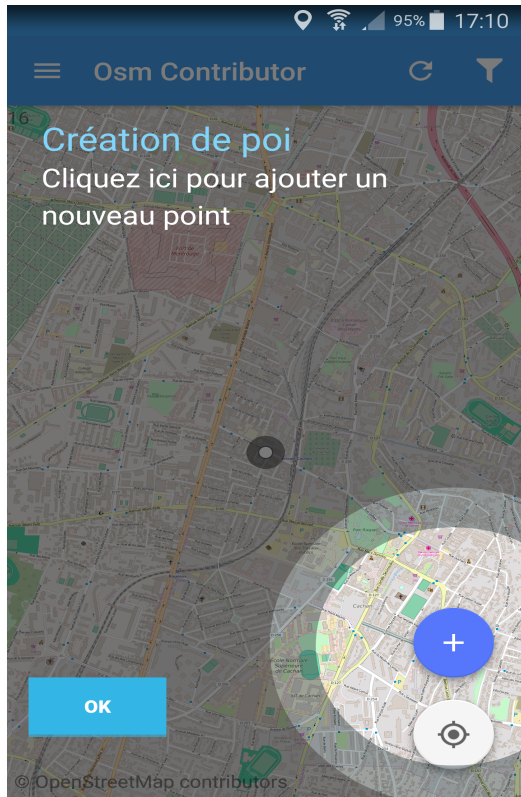
Aidons Maurice!

Donnons lui le moyen de contribuer “Simplement”



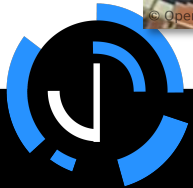
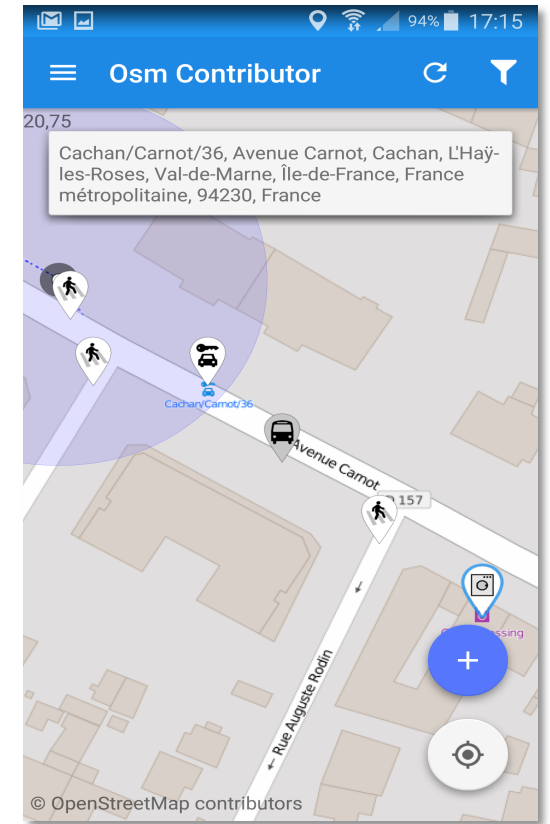
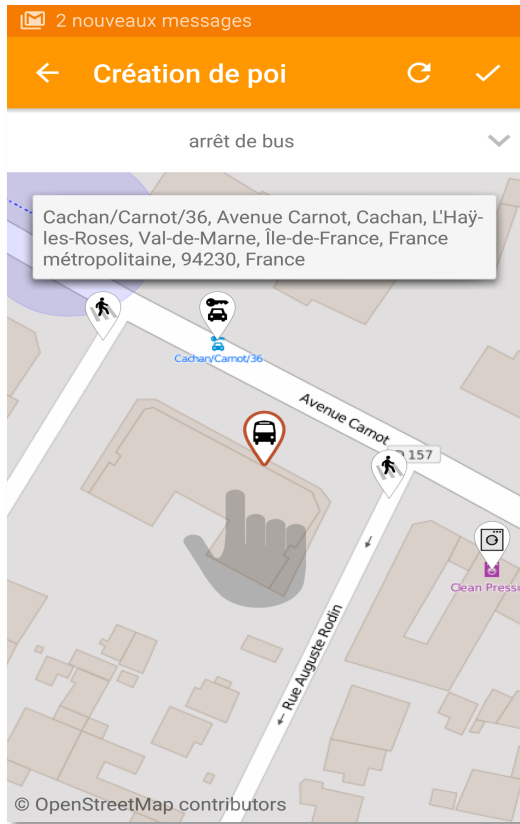
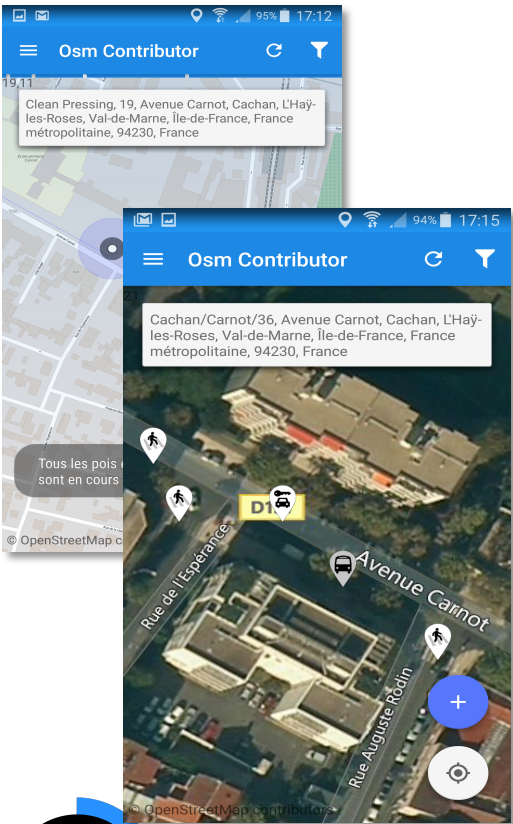
Jungle Bus – LEVEL 0

Une explication au démarrage



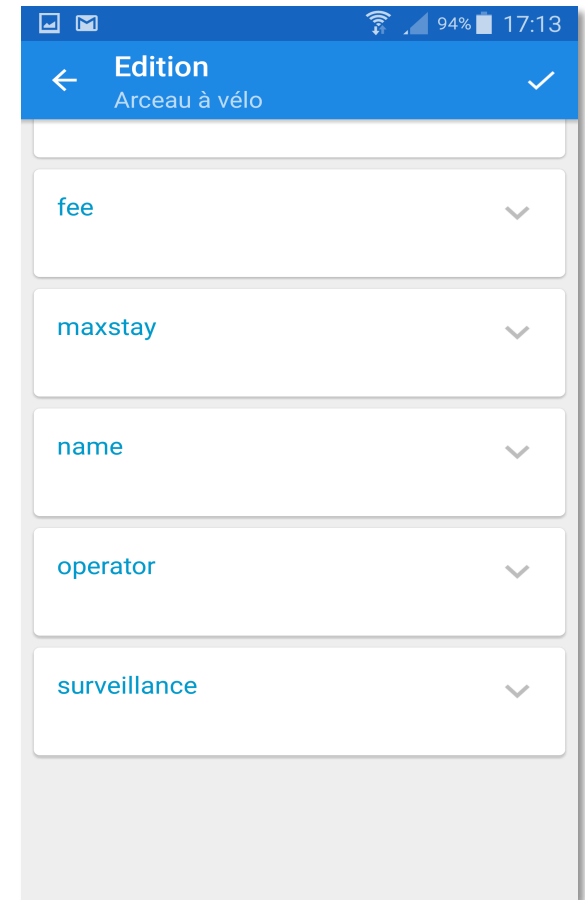
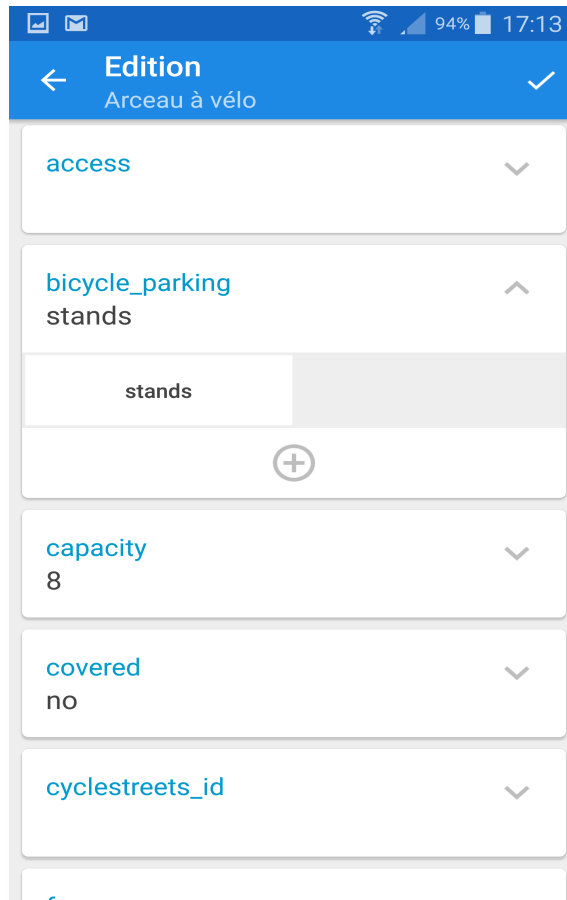
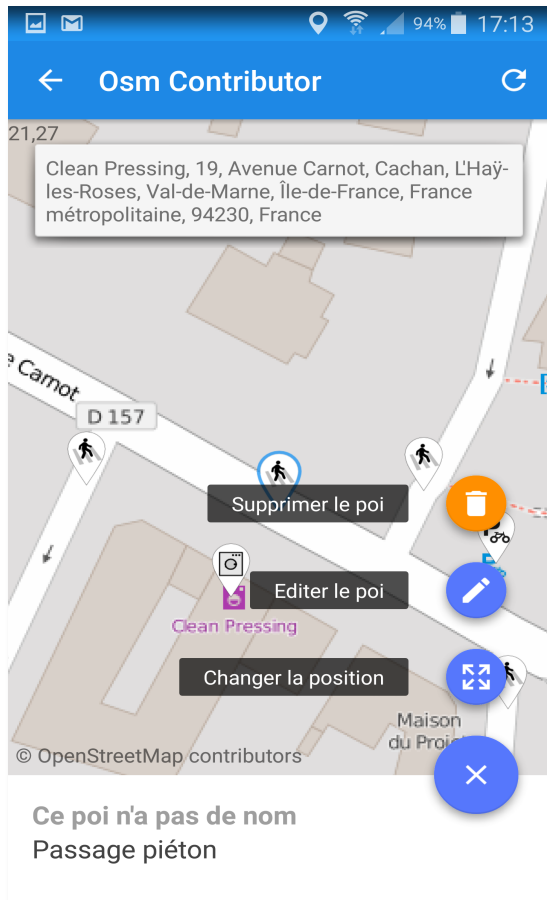
Jungle Bus – LEVEL 1

Création d'un Arrêt



Jungle Bus – LEVEL 1

Edition d'un arrêt



Jungle Bus, demain



Personnalisation, incentives, gamification

Inciter à la contribution, faire couler de l'encre, se servir des usages détournés



Diversification

Jungle [Placer votre nom ici]



...Pour ne pas louper le virage

- La donnée sera collectée, **avec** ou **sans** vous.
- Beaucoup d'argent investi dans le contrôle et la collecte...
Qui serait probablement mieux utilisé dans la réalisation d'outils et de services à haute valeur ajoutée
- Les startups ont déjà compris
 - MeilleursAgents, LibertyRider, OpenDataSoft, MonDocteur
- Les plus grands aussi :
 - Apple, Github, Foursquare, Uber, Tesla
- Les grands groupes français ... vont y arriver :
 - EDF, SNCF, STIF, RATP

