



Mobility Open Data. Proudly crafted by
the OpenStreetMap community





Il n'existe ...

pas de plan de transport pour plus de 60 % des villes dans le Monde.*

Changeons cela.

* Ce sont même **92% des grandes villes** dans les pays pauvres ou en développement qui n'ont **pas de plan de transport complet** pour la planification ou l'information voyageurs / source = [World Bank](#) (EN)





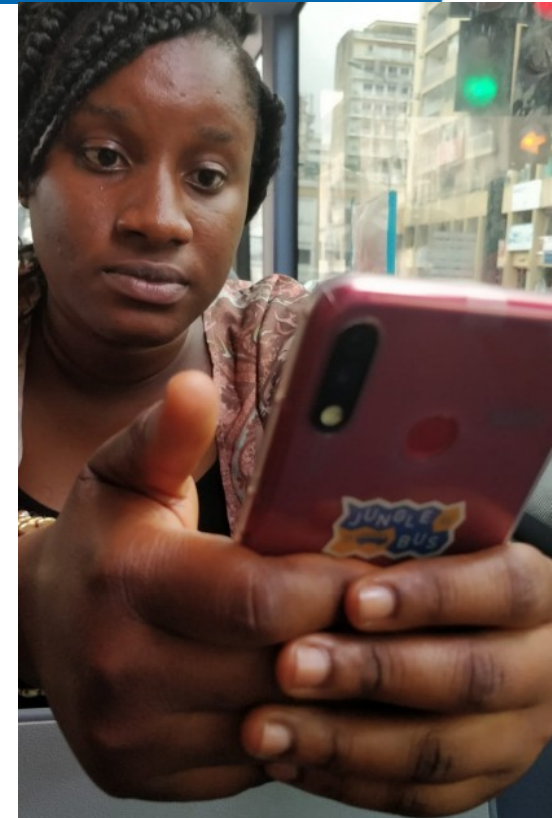
Un problème très concret

« Comment me rendre à l'hôpital en cas d'urgence ? »

Mariama, étudiante à Abidjan

L'information voyageur est indisponible.

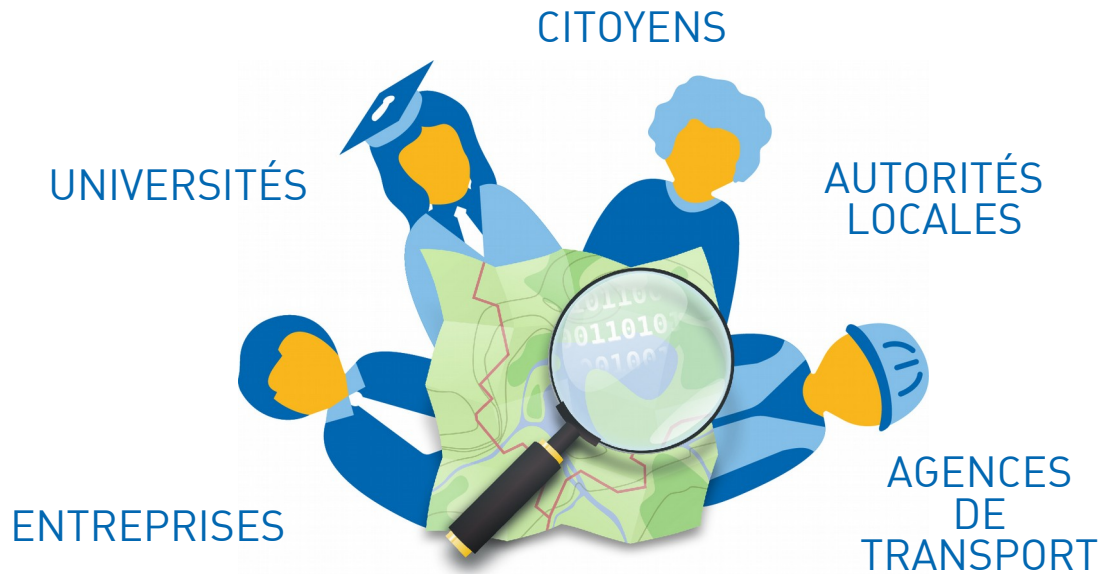
Ce sont autant d'opportunités ratées dans l'éducation, la santé, le commerce, l'emploi, le tourisme ...





Notre solution : OpenStreetMap

OpenStreetMap = le Wikipédia des cartes



Une **communauté mondiale** organisée et en forte croissance qui crée des données libres d'usage.

Considéré comme la **base de données géographique ouverte** la plus exhaustive au Monde.

→ Jungle Bus cartographie toutes ses données dans OpenStreetMap



Notre proposition

Exploitez de
**meilleures données
de transport** pour
créer les services
innovants de demain





Notre offre

1. Cartographie intégrale de réseaux de transport



2. Amélioration des données existantes dans votre base de données



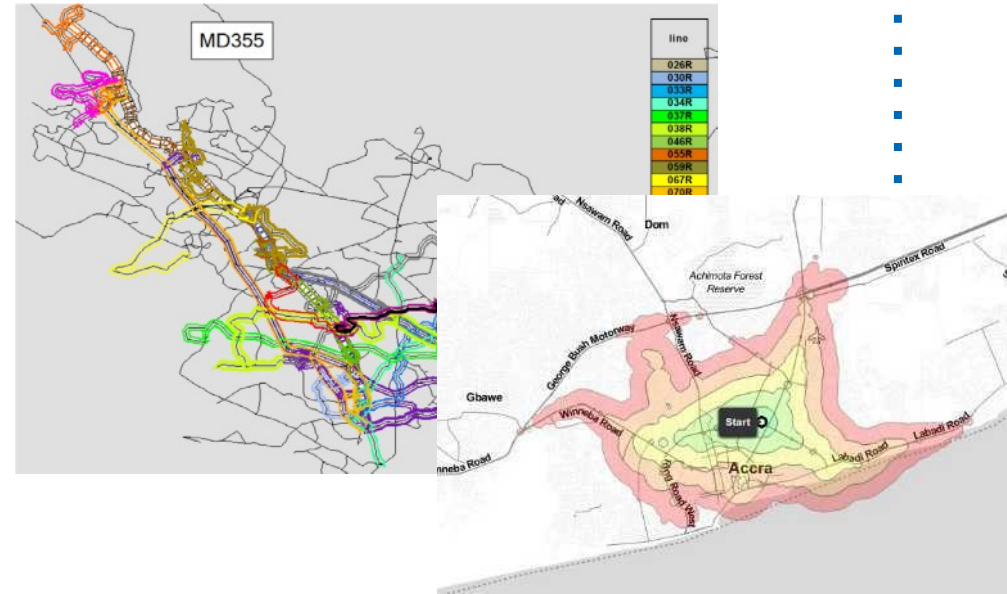


Votre bénéfice

1. Une meilleure information voyageurs



2. De meilleurs outils de planification



Notre approche

Les acteurs locaux sont formés pour prendre en charge eux-même les mises-à-jour des données et l'exploitation des outils liés. La collaboration est ainsi renforcée entre les acteurs locaux.

Open source



- Réutilisez nos outils
- Pas de vendor lock-in

Open data



- Collaboration des acteurs du transport
- Nouveaux services innovants

Communauté

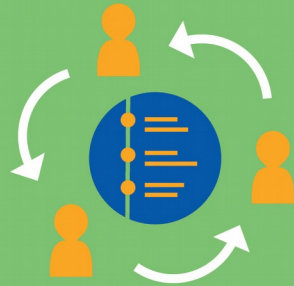


- Implication des citoyens
- Meilleure résilience des données

Notre méthodologie



OSM contient des données contextuelles complémentaires (rues, points d'intérêt ...)



OSM facilite la collaboration et l'échange de données (Open Data)



Le GTFS est un standard de facto pour les données de transport



Le GTFS est une base technique pour le calcul d'itinéraire du transport public



Combinaison intelligente de ces 2 approches

Découvrez notre infographie complète : <https://junglebus.io/osm-puis-gtfs>

Notre équipe

CTO Noémie Lehuby

Experte technique

Expérience

- Ingénieure expérimentée
- Product owner chez Qwant
- Data analyst chez Kisio Digital (filiale Keolis)

Experte en gestion de données



Profil complet :
doyoubuzz.com/noemie-lehuby

Florian Lainez CEO

Business development

Expérience

- Entrepreneur en start-up
- Consultant indépendant
- Responsable open data chez SNCF Transilien

Expert en gestion de communauté



Profil complet :
linkedin.com/in/florianlainez



Nos partenaires et clients

SYSTRA



OpenStreetMap Cote D'Ivoire



OpenStreetMap France

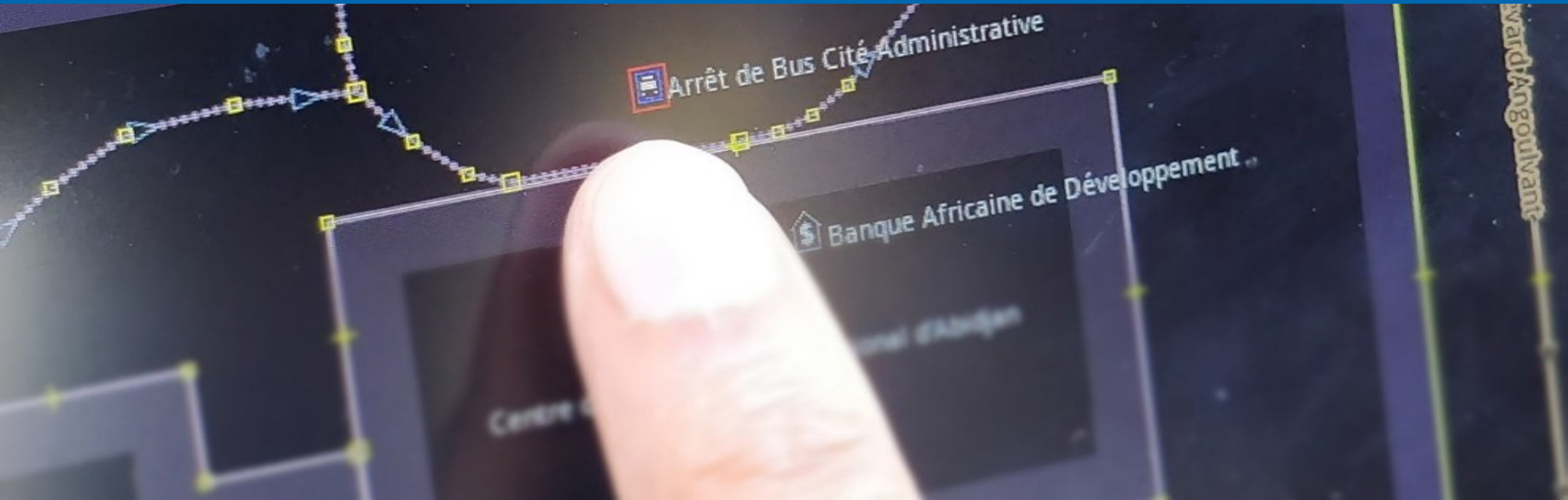




Cartographie du transport artisanal et conventionné du Grand Abidjan, Côte d'Ivoire

Projet #AbidjanTransport

Retour d'expérience projet



Le projet en bref



Objectif : la cartographie complète des lignes de transport du district autonome d'Abidjan

Budget : 150 000€

Durée : entre septembre 2019 et septembre 2020

Effectif mobilisé : 10 collecteurs terrain, 3 retranscripteurs de données, formateurs, gestionnaires de projets ...

Livrables : données brutes dans OpenStreetMap, fichier GTFS, plan numérique interactif, plan papier schématique

Commanditaire

Ministère des transports
de Côte d'Ivoire



Budget

Agence Française de
Développement



Réalisation

Groupement des entreprises
Jungle Bus et Systra



SYSTRA

Enquêtes terrain

Association
OpenStreetMap Côte d'Ivoire





Structure du réseau de transport

Transport Conventionné

- Transport routier : bus de la SOTRA
- Transport lagunaire: navettes SOTRA, STL et CITRANS

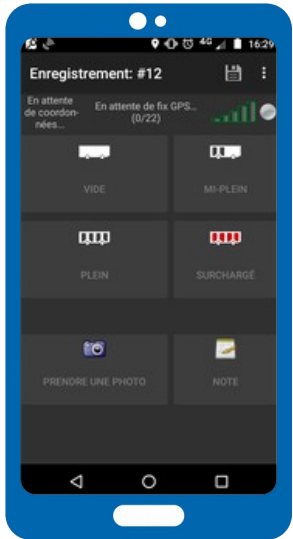


Transport non Conventionné

- Gbakas : desserte intercommunale
- Wôrô-wôrô intracommunaux à partir des gares routières et desserte intercommunale
- Transport lagunaire non Conventionné



Collecte terrain



Application personnalisée pour la collecte à Abidjan

10 collecteurs formés par Jungle Bus ont empruntés **toutes les lignes de transport** du district.

- **Données collectées** : les trajets (traces GPS), les arrêts, le taux d'occupation, les fréquences de passage et d'autres données complémentaires
- Ces données sont **retranscrites** par la suite dans OpenStreetMap par quelques experts
- Un **contrôle qualité** rigoureux garantit la possibilité d'exploitation des données



Mariama en cours de collecte dans un bus





Un projet collaboratif

L'avancée du projet de cartographie est publique.
Découvrez :

- La **liste des lignes** de transport
Mise-à-jour au fur-et-à-mesure de la collecte
- La **documentation technique** complète
- Les **données produites**
Elles sont directement accessibles dans OpenStreetMap et au format GTFS

[Voir la liste](#)

[Voir la documentation](#)

[Voir les données OSM](#)

[Voir les données GTFS](#)





Transfert de compétence

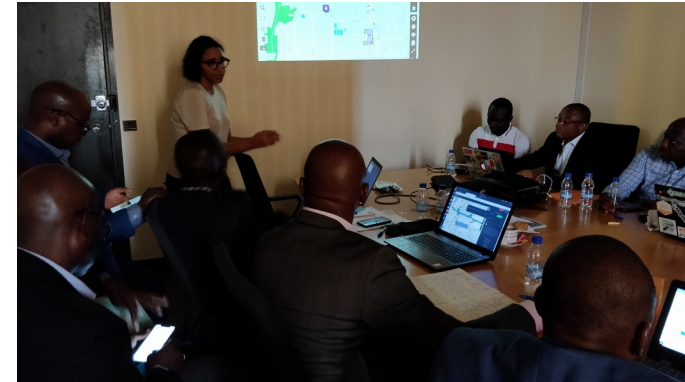
Les acteurs locaux sont formés pour être rendus **totale**ment autonomes.

Compétences transférées :

- **Maintenance des données** OpenStreetMap : mise à jour des données via l'application mobile, contrôle qualité, visualisation et export
- **Export au format GTFS**, manipulation et exploitation des données pour des projets d'analyse du réseau et d'information voyageurs

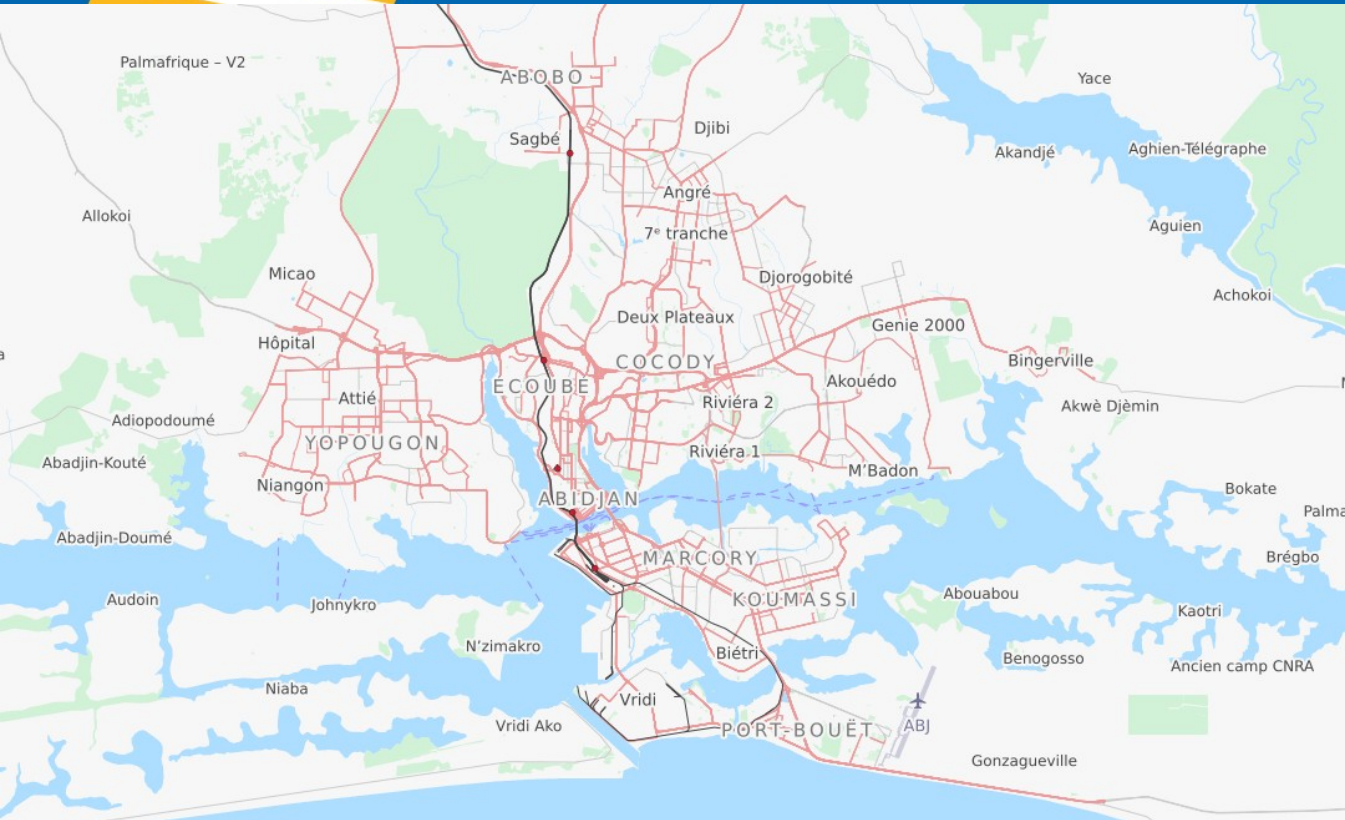
Acteurs formés : Ministère des transports, services techniques de 11 communes, association OpenStreetMap Côte d'Ivoire, opérateurs de transport (SOTRA, CITRANS, STL, Haut Conseil).

Une session de formation supplémentaire est prévue en fin de projet pour élargir le public à d'autres acteurs du transport, potentiels ré-utilisateurs de données.





État des lieux au 24 juillet 2020



- 90 % des réseaux formels et informels modélisés
- La collecte mise en pause durant la crise sanitaire se terminera en septembre
- ~200 lignes de transport cartographiées

Ces données sont directement utilisables





Une méthodologie reproductible

Cartographie des lignes de transport artisanal d'Accra, Ghana 2017

→ Réseau de 320 lignes des minibus locaux, appelés « Trotro » arpenté par 9 contributeurs OpenStreetMap locaux, formés par Jungle Bus.
Données disponibles dans 4 applis d'information voyageurs :



Cartographie des lignes de transport de Kochi, Inde *A venir 2nd semestre 2020*



Contactez-nous



Florian Lainez – CEO
florian@junglebus.io
+33 6 31 02 71 08

JungleBus.io
Twitter : @busjungle

